

Einbau-Kühlwannen - Umluftkühlung

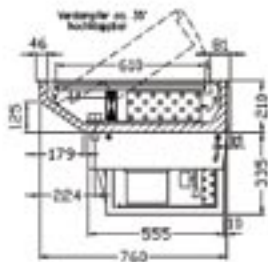
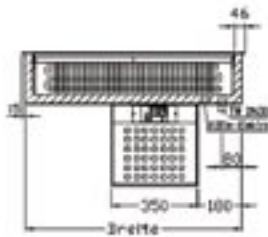
Art.-Nr.

UVP
Alle Preise zuzügl.
gesetzl. MwSt

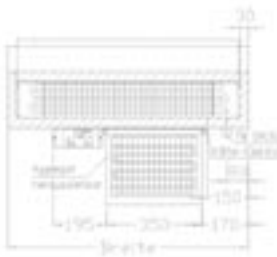
EURO



Snack 2 E



Modell Snack E



Modell Snack H-E

Snack- und Tortenkühltheke mit Umluft, steckerfertig für Euro-Norm Bleche 400x600 mm oder deren Unterteilung

Abmessungen:	Snack 2 E	Snack 3 E	Snack 4 E	Snack H 2 E	Snack H 3 E	Snack H 4 E
Breite	880	1285	1690	880	1285	1690
Tiefe	760	760	760	760	760	760
Höhe	210/545	210/545	210/545	300/604	300/604	300/604
Breite Ausstellfläche	810	1215	1620	810	1215	1620
Tiefe Ausstellfläche	610	610	610	610	610	610

Temp.-Bereich: +4 °C bis +12 °C
bei 25 °C UT und 60% RF

relative Luftfeuchte	80-85%, über integrierten Drehzahlregler steuerbar					
Anschlusswert:	470 W/ 230 V	510 W/ 230 V	600 W/ 230 V	470 W/ 230 V	510 W/ 230 V	600 W/ 230 V
Kältemittel:	R 134 a	R 134 a	R 134 a	R 134 a	R 134 a	R 134 a
Kälteleistung bei VT -10 °C:	480 W	600 W	700 W	480 W	600 W	700 W
Nettogewicht	68 kg	83 kg	101 kg	72 kg	87 kg	105 kg

Ausführung: Steckerfertige Einbau- oder Unterbau-Kühltheke welche die Ware schonend mit einem Luftschleier kühlt; Anordnung von Euro Norm Blechen 400x600 mm oder deren Unterteilung; geeignet für verschiedene Einlegebleche oder Dekoreinlagen; außen und innen CNS 1.4301, alle Sichtseiten geschliffen; einfache Montage zum Einhängen mit Einbaurahmen oder unterbaufähig bei abgenommenem Einbaurahmen; großflächiger Lamellenverdampfer (beschichtet) mit Umluft, zum Reinigen mit der Ausstellfläche federentlastet hochklappbar; automatische Heißgasabtauung; Isolierung: Polyurethan Hartschaum, FCKW frei druckgeschäumt; Tauwasserablauf HD Ø 30, bauseitiger Ablauf erforderlich oder Tauwasserschale optional als Sonderausstattung; Niederspannungs-Ventilatoren; zwangsbelüftetes Kälteaggregat für eine schräge Präsentationsfläche zum Kunden bis zu 12° schwenkbar; Steuereinheit mit digitaler Temperaturanzeige, inkl. Hauptschalter und Drehzahlregler zur Montage im Möbelfont abnehmbar (2 Meter Leitung); zusätzlicher Schalter für Beleuchtung; Messerabstreifer oder Scheibenheizung optional möglich; Ausstellfläche für einen sog. optimalen Kältesee 40 mm abgesenkt. Spezialausführung „H“ mit speziell höher gesetzten Luftschleier, der die Ware gleichmäßig kühlt.

Verkleidung:	außen	innen		
Snack 2 E	CNS	CNS	484.254.200	3.537,-
Snack 3 E	CNS	CNS	484.254.210	4.386,-
Snack 4 E	CNS	CNS	484.254.220	5.637,-
Snack H 2 E	CNS	CNS	484.254.205	3.983,-

Ausführung mit höherem gesetztem Luftschleier

Snack H 3 E	CNS	CNS	484.254.215	4.970,-
--------------------	-----	-----	-------------	----------------

Ausführung mit höherem gesetztem Luftschleier

Snack H 4 E	CNS	CNS	484.254.225	6.226,-
--------------------	-----	-----	-------------	----------------

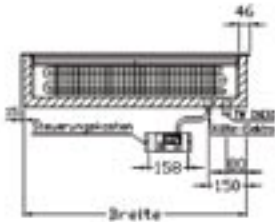
Ausführung mit höherem gesetztem Luftschleier

Sonderzubehör:				
Einlegeblech 400 x 600 gerade			484.253.675	41,-
Einlegeblech 400 x 600 für Schrägstellung			484.253.676	55,-
Tauwasserschale für ca. 12 Liter			484.253.655	62,-
vormontierter zusätzlicher Beleuchtungsschalter in Steuereinheit p. Stck.			484.253.656	20,-
elektrische Tauwasserverdunstung			484.190.215	185,-

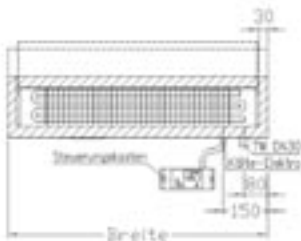
Einbau-Kühlwannen - Umluftkühlung



Snack 2 Z



Snack Z



Snack H-Z

Snack- und Tortenkühltheke mit Umluft, zentralgekühlt für Euro-Norm Bleche 400x600 mm oder deren Unterteilung

Abmessungen:	Snack 2 Z	Snack 3 Z	Snack 4 Z	Snack H 2 Z	Snack H 3 Z	Snack H 4 Z
Breite	880	1285	1690	880	1285	1690
Tiefe	760	760	760	760	760	760
Höhe	210	210	210	207/300	207/300	207/300
Breite Ausstellfläche	810	1215	1620	810	1215	1620
Tiefe Ausstellfläche	610	610	610	610	610	610

Temp.-Bereich: +4 °C bis +12 °C
bei 25 °C UT und 60% RF

relative Luftfeuchte	80-85%, über integrierten Drehzahlregler steuerbar					
Anschlusswert:	3 W/ 230 V	4,5 W/ 230 V	6 W/ 230 V	6 W/ 230 V	8 W/ 230 V	9 W/ 230 V

Kältemittel:	Expansionsventil R 134 a oder R 404 a vorinstalliert					
Kälteleistung bei VT -10 °C:	480 W	600 W	700 W	480 W	600 W	700 W
Nettogewicht	52 kg	68 kg	84 kg	56 kg	72 kg	88 kg

Ausführung: Einbau- oder Unterbau-Kühltheke für externen Kälteanschluss welche die Ware schonend mit einem Luftschleier kühlt; Anordnung von Euro Norm Blechen 400x600 mm oder deren Unterteilung; geeignet für verschiedene Einlagebleche oder Dekoreinlagen; außen und innen CNS 1.4301, alle Sichtseiten geschliffen; einfache Montage zum Einhängen mit Einbaurahmen oder unterbaufähig bei abgenommenem Einbaurahmen; großflächiger Lamellenverdampfer (beschichtet) mit Umluft, zum Reinigen mit der Ausstellfläche federentlastet über zwei Gasdruckdämpfer hochklappbar; Isolierung: Polyurethan Hartschaum; FCKW frei druckgeschäumt; Tauwasserablauf HD Ø 30, bauseitiger Ablauf erforderlich oder Tauwasserschale als Sonderausstattung; Expansionsventil wahlweise für R 134 a oder R 404 a eingebaut; Anschlussleitungen Ø 8x1 bzw. 6x1 nach unten herausgeführt; Lüfter in Niederspannung; Steuereinheit mit digitaler Temperaturanzeige, inkl. Hauptschalter und Drehzahlregler zur Montage im Möbelfont abnehmbar (2 Meter Leitung); zusätzlicher Schalter für Beleuchtung; Messerabstreifer oder Scheibenheizung optional möglich; Ausstellfläche für einen sog. optimalen Kältesee 40 mm abgesenkt. Spezialausführung „H“ mit speziell höher gesetztem Luftschleier, der die Ware gleichmäßig kühlt.

Verkleidung:	außen	innen	Art.-Nr.	UVP
Snack 2 Z	CNS	CNS	484.254.300	2.323,-
Snack 3 Z	CNS	CNS	484.254.310	3.162,-
Snack 4 Z	CNS	CNS	484.254.320	4.231,-
Snack H 2 Z	CNS	CNS	484.254.305	2.617,-
<i>Ausführung mit höher gesetztem Luftschleier</i>				
Snack H 3 Z	CNS	CNS	484.254.315	3.528,-
<i>Ausführung mit höher gesetztem Luftschleier</i>				
Snack H 4 Z	CNS	CNS	484.254.325	4.673,-
<i>Ausführung mit höher gesetztem Luftschleier</i>				

Sonderzubehör:	Einlegeblech 400 x 600 gerade	484.253.675	41,-
	Einlegeblech 400 x 600 für Schrägstellung	484.253.676	55,-
	Tauwasserschale für ca. 12 Liter	484.253.655	62,-
	vormontierter zusätzlicher Beleuchtungsschalter in Steuereinheit p. Stck.	484.253.656	20,-
	elektrische Tauwasserverdunstung	484.190.215	185,-
	ohne Steuerung und Drehzahlregler, Minderpreis	484.253.657	385,-

Einbau-Kühlwannen - Umluftkühlung

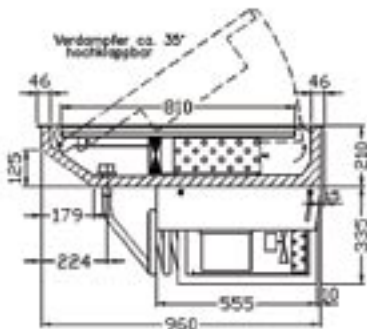
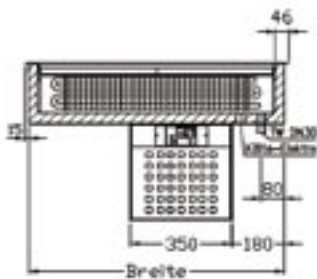
Art.-Nr.

UVP
Alle Preise zuzügl.
gesetzl. MwSt

EURO



Snack 3 E-XL



Snack- und Tortenkühltheke mit Umluft, steckerfertig für Euro-Norm Bleche 600x800 mm oder deren Unterteilung

Abmessungen:	Snack 3 E-XL	Snack 4 E-XL
Breite Geräteabmessungen	1285	1690
Tiefe Geräteabmessungen	960	960
Höhe Geräteabmessungen	210/545	210/545
Breite Ausstellfläche	1215	1620
Tiefe Ausstellfläche	810	810
Temp.-Bereich:	+4 °C bis +12 °C bei 25 °C UT und 60% RF	
relative Luftfeuchte	80-85%, über integrierten Drehzahlregler steuerbar	
Anschlusswert:	600 W/230 V	700 W/230 V
Kältemittel:	R 134 a	R 134 a
Kälteleistung bei VT -10 °C:	700 W	825 W
Nettogewicht	94 kg	118 kg

Ausführung: Steckerfertige Einbau-Kühltheke welche die Ware schonend mit einem Luftschleier kühlt; Anordnung von Euro Norm Blechen 600x800 mm oder deren Unterteilung; geeignet für verschiedene Einlagebleche oder Dekoreinlagen; außen und innen CNS 1.4301, alle Sichtseiten geschliffen; einfache Montage zum Einhängen mit Einbaurahmen oder unterbaufähig bei abgenommenem Einbaurahmen; großflächiger Lamellenverdampfer (beschichtet) mit Umluft, zum Reinigen mit der Ausstellfläche federentlastet hochklappbar; automatische Heißgasabtauung; Isolierung: Polyurethan Hartschaum; FCKW frei druckgeschäumt, Tauwasserablauf HD Ø 30, bauseitiger Ablauf erforderlich oder Tauwasserschale optional als Sonderausstattung, Niederspannungs-Ventilatoren; zwangsbelüftetes Kälteaggregat für eine schräge Präsentationsfläche zum Kunden bis zu 12° schwenkbar; Steuereinheit mit digitaler Temperaturanzeige, inkl. Hauptschalter und Drehzahlregler zur Montage im Möbelfont abnehmbar (2 Meter Leitung); zusätzlicher Schalter für Beleuchtung; Messerabstreifer oder Scheibenheizung optional möglich; Ausstellfläche für einen sog. optimalen Kältesee 40 mm abgesenkt;

Verkleidung:	außen	innen
Snack 3 E-XL	CNS	CNS
Snack 4 E-XL	CNS	CNS

484.254.260
484.254.270

5.030,-
6.497,-

Sonderzubehör:		
Tauwasserschale für ca. 12 Liter		484.253.655
vormontierter zusätzlicher Beleuchtungsschalter in Steuereinheit p. Stck.		484.253.656
elektrische Tauwasserverdunstung		484.190.215
Einlegeblech 400 x 800 gerade		484.253.679

484.253.655
484.253.656
484.190.215
484.253.679

62,-
20,-
185,-
41,-

Einbau-Kühlwannen - Umluftkühlung

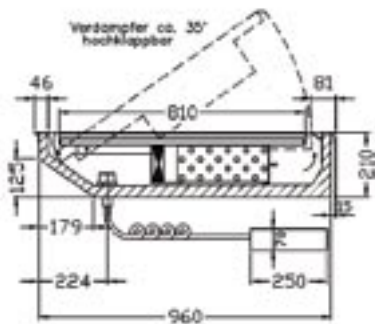
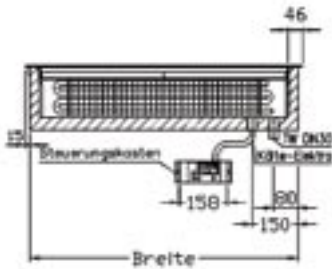
Art.-Nr.

UVP
Alle Preise zuzügl.
gesetzl. MwSt

EURO



Snack 3 Z-XL



Snack- und Tortenkühltheke mit Umluft, zentralgekühlt für Euro-Norm Bleche 600x800 mm oder deren Unterteilung

Abmessungen:	Snack 3 Z-XL	Snack 4 Z-XL
Breite Geräteabmessungen	1285	1690
Tiefe Geräteabmessungen	960	960
Höhe Geräteabmessungen	210	210
Breite Ausstellfläche	1215	1620
Tiefe Ausstellfläche	810	810
Temp.-Bereich:	+4 °C bis +12 °C bei 25 °C UT und 60% RF	
relative Luftfeuchte	80-85%, über integrierten Drehzahlregler steuerbar	
Anschlusswert:	4,5 W/230 V	6 W/230 V
Kältemittel:	Expansionsventil R 134 a oder R 404 a vorinstalliert	
Kälteleistung bei VT -10 °C:	700 W	825 W
Nettogewicht	78 kg	94 kg

Ausführung: Einbau-Kühltheke für externen Kälteanschluss welche die Ware schonend mit einem Luftschleier kühlt; Anordnung von Euro Norm Blechen 600x800 mm oder deren Unterteilung; geeignet für verschiedene Einlegebleche oder Dekoreinlagen; außen und innen CNS 1.4301, alle Sichtseiten geschliffen; einfache Montage zum Einhängen mit Einbaurahmen oder unterbaufähig bei abgenommenem Einbaurahmen; großflächiger Lamellenverdampfer (beschichtet) mit Umluft, zum Reinigen mit der Ausstellfläche federentlastet über zwei Gasdruckdämpfer hochklappbar; Isolierung: Polyurethan Hartschaum, FCKW frei druckgeschäumt; Tauwasserablauf HD Ø 30, bauseitiger Ablauf erforderlich oder Tauwasserschale als Sonderausstattung; Expansionsventil wahlweise für R 134 a oder R 404 a eingebaut; Anschlussleitungen Ø 8x1 bzw. 6x1 nach unten herausgeführt; Lüfter in Niederspannung; Steuereinheit mit digitaler Temperaturanzeige, inkl. Hauptschalter und Drehzahlregler zur Montage im Möbelfont abnehmbar (2 Meter Leitung); zusätzlicher Schalter für Beleuchtung; Messerabstreifer oder Scheibenheizung optional möglich; Ausstellfläche für einen sog. optimalen Kältesee 40 mm abgesenkt;

Verkleidung:	außen	innen
Snack 3 Z-XL	CNS	CNS
Snack 4 Z-XL	CNS	CNS

484.254.360

3.414,-

484.254.370

4.680,-

Sonderzubehör: Tauwasserschale für ca. 12 Liter	484.253.655	62,-
vormontierter zusätzlicher Beleuchtungsschalter in Steuereinheit p. Stck.	484.253.656	20,-
elektrische Tauwasserverdunstung	484.190.215	185,-
Einlegeblech 400 x 800 gerade	484.253.679	41,-
Einlegeblech 400 x 800 für Schrägstellung	484.253.680	55,-

Einbau-Kühlwannen - Umluftkühlung

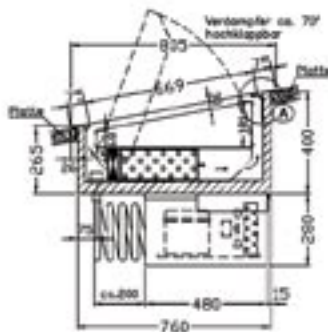
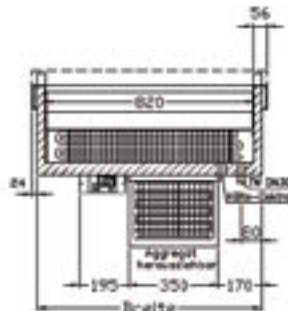
Art.-Nr.

UVP
Alle Preise zuzügl.
gesetzl. MwSt

EURO



UKWS-E



484.253.677 + 484.253.678

schräge Umluft Einbau-Kühlwanne, steckerfertig, Neigung ca. 10,5°

für Euro-Norm Bleche 400x600 mm oder deren Unterteilung

Abmessungen:	UKWS-E2	UKWS-E3	UKWS-E4
Breite	880	1285	1690
Tiefe	760	760	760
Höhe	400/680	400/680	400/680

Temp.-Bereich: +4 °C bis +12 °C
bei 25 °C UT und 60% RF

relative Luftfeuchte	80-85%, über integrierten Drehzahlregler steuerbar		
Anschlusswert:	470 W/230 V	510 W/230 V	600 W/230 V
Kältemittel:	R 134 a	R 134 a	R 134 a
Kälteleistung bei VT -10 °C:	480 W	600 W	700 W
Nettogewicht	76 kg	91 kg	109 kg

Ausführung: Steckerfertige schräge Einbau-Kühlwanne (Neigung ca. 10,5°) welche die Ware schonend mit einem Luftschleier kühlt; Kundenseite abgesenkt; Anordnung von Euro Norm Blechen 400x600 mm oder deren Unterteilung; außen und innen CNS 1.4301, alle Sichtseiten geschliffen; einfache Montage zum Einhängen mit Einbaurahmen oder unterbaufähig bei abgenommenem Einbaurahmen; großflächiger Lamellenverdampfer (beschichtet) mit Umluft, zum Reinigen hochklappbar; Isolierung: Polyurethan Hartschaum, FCKW frei druckgeschäumt; automatische Heißgasabtauung; Tauwasserablauf HD Ø 30, bauseitiger Ablauf erforderlich oder Tauwasserschale optional als Sonderausstattung; Niederspannungs-Ventilatoren; Innenwanne inkl. Bodenablauf herausnehmbar; zwangsbelüftetes Kälteaggregat unterhalb angeordnet, nach vorne herausziehbar; höhenverstellbare Einlegeböden für gerade bzw. schräge Präsentation des Kühlgutes bzw. 2-stufige Einlegeböden für 3-etagige Präsentation des Kühlgutes optional als Sonderzubehör möglich; Steuereinheit mit digitaler Temperaturanzeige, inkl. Hauptschalter und Drehzahlregler zur Montage im Möbelfont abnehmbar (2 Meter Leitung); zusätzlicher Schalter für Beleuchtung; Messerabstreifer oder Scheibenheizung optional möglich;

Verkleidung:	außen	innen
UKWS-E2	CNS	CNS
UKWS-E3	CNS	CNS
UKWS-E4	CNS	CNS

Sonderzubehör: Tauwasserschale für ca. 12 Liter
vormontierter zusätzlicher Beleuchtungsschalter in Steuereinheit p. Stck.
elektrische Tauwasserverdunstung
Einlegeboden (höhenverstellbar)
Einlegeboden 2-stufig, für 3-etagige Präsentation 400 mm breit p. Stk.

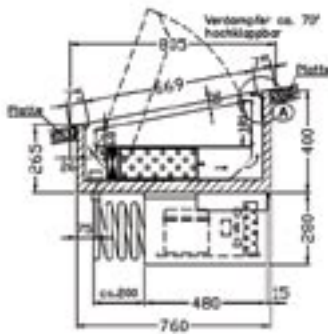
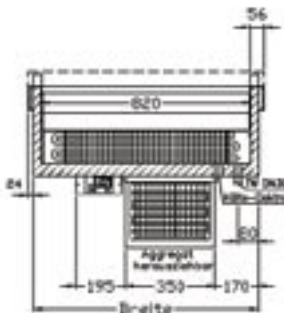
484.254.050	3.406,-
484.254.060	4.284,-
484.254.070	5.604,-
484.253.655	62,-
484.253.656	20,-
484.190.215	185,-
484.253.677	102,-
484.253.678	87,-

Einbau-Kühlwannen - Umluftkühlung

Art.-Nr. UVP
Alle Preise zuzügl.
gesetzl. MwSt
EURO



UKWS - Z



484.253.677 + 484.253.678

schräge Umluft Einbau-Kühlwanne, zentralgekühlt, Neigung ca. 10,5°

für Euro-Norm Bleche 400x600 mm oder deren Unterteilung

Abmessungen:	UKWS - 2 Z	UKWS - 3 Z	UKWS - 4 Z
Breite	880	1285	1690
Tiefe	760	760	760
Höhe	400	400	400

Temp.-Bereich: +4 °C bis +12 °C
bei 25 °C UT und 60% RF

relative Luftfeuchte	80-85%, über integrierten Drehzahlregler steuerbar		
Anschlusswert:	3 W/230 V	4,5 W/230 V	700 W/230 V
Kältemittel:	Expansionsventil R 134 a oder R 404 a vorinstalliert		
Kälteleistung bei VT -10 °C:	480 W	600 W	700 W
Nettogewicht	53	68	86

Ausführung: Schräge Einbau-Kühlwanne (Neigung ca. 10,5°) für externen Kälteanschluss welche die Ware schonend mit einem Luftschleier kühlt; Kundenseite abgesenkt; Anordnung von Euro Norm Blechen 400x600 mm oder deren Unterteilung; außen und innen CNS 1.4301, alle Sichtseiten geschliffen; einfache Montage zum Einhängen mit Einbaurahmen oder unterbaufähig bei abgenommenem Einbaurahmen; großflächiger Lamellenverdampfer (beschichtet) mit Umluft, zum Reinigen hochklappbar; Isolierung: Polyurethan Hartschaum, FCKW frei druckgeschäumt; Expansionsventil wahlweise für R 134 a oder R 404 a eingebaut; Anschlussleitungen Ø 8x1 bzw. 6x1 nach unten herausgeführt; Tauwasserablauf HD Ø 30, bauseitiger Ablauf erforderlich oder Tauwasserschale optional als Sonderausstattung; Niederspannungs-Ventilatoren; Innenwanne inkl. Bodenablauf herausnehmbar; höhenverstellbare Einlegeböden für gerade bzw. schräge Präsentation des Kühlgutes bzw. 2-stufige Einlegeböden für 3-etagige Präsentation des Kühlgutes optional als Sonderzubehör möglich; Steuereinheit mit digitaler Temperaturanzeige, inkl. Hauptschalter und Drehzahlregler zur Montage im Möbelfont abnehmbar (2 Meter Leitung); zusätzliche Schalter für Beleuchtung; Messerabstreifer oder Scheibenheizung optional möglich;

Verkleidung:	außen	innen
UKWS - 2 Z	CNS	CNS
UKWS - 3 Z	CNS	CNS
UKWS - 4 Z	CNS	CNS

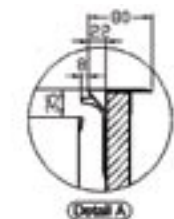
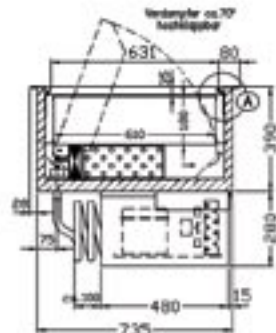
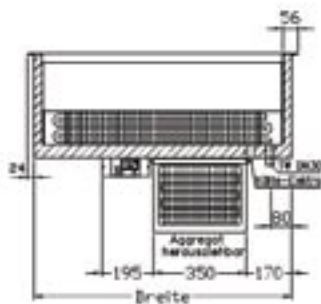
Sonderzubehör:		
Tauwasserschale für ca. 12 Liter	484.253.655	62,-
vormontierter zusätzlicher Beleuchtungsschalter in Steuereinheit p. Stck.	484.253.656	20,-
elektrische Tauwasserverdunstung	484.190.215	185,-
Einlegeboden (höhenverstellbar)	484.253.677	102,-
Einlegeboden 2-stufig, für 3-etagige Präsentation 400 mm breit p. Stk.	484.253.678	87,-
ohne Steuerung und Drehzahlregler, Minderpreis	484.253.657	385,-

484.254.150 **2.360,-**
484.254.160 **3.052,-**
484.254.170 **4.233,-**

Einbau-Kühlwannen - Umluftkühlung



EURO 3 E



Umluft Einbau-Kühlwanne Euro, steckerfertig für Euro-Norm Bleche 400x600 mm oder deren Unterteilung

Abmessungen:	EURO 2 E	EURO 3 E	EURO 4 E
Breite	880	1285	1690
Tiefe	735	735	735
Höhe	390/670	390/670	390/670
Temp.-Bereich:	+4 °C bis +12 °C bei 25 °C UT und 60% RF		
relative Luftfeuchte	80-85%, über integrierten Drehzahlregler steuerbar		
Anschlusswert:	470 W/230 V	510 W/230 V	600 W/230 V
Kältemittel:	R 134 a	R 134 a	R 134 a
Kälteleistung bei VT -10 °C:	480 W	600 W	700 W
Nettogewicht	82 kg	94 kg	118 kg

Ausführung: Steckerfertige Einbau-Kühlwanne welche die Ware schonend mit einem Luftschleier kühlt; Anordnung von Euro Norm Blechen 400x600 mm oder deren Unterteilung; außen und innen CNS 1.4301, alle Sichtseiten geschliffen; einfache Montage zum Einhängen mit Einbaurahmen oder unterbaufähig bei abgenommenem Einbaurahmen; großflächiger Lamellenverdampfer (beschichtet) mit Umluft, zum Reinigen hochklappbar; Isolierung: Polyurethan Hartschaum, FCKW frei druckgeschäumt; automatische Heißgasabtauung; Tauwasserablauf HD Ø 30, bauseitiger Ablauf erforderlich oder Tauwasserschale optional als Sonderausstattung; Niederspannungs-Ventilatoren; Innenwanne inkl. Bodenablauf, herausnehmbar; zwangsbelüftetes Kälteaggregat unterhalb angeordnet, nach vorne herausziehbar; höhenverstellbare Einlegeböden für gerade bzw. schräge Präsentation des Kühlgutes; Steuereinheit mit digitaler Temperaturanzeige, inkl. Hauptschalter und Drehzahlregler zur Montage im Möbelfont abnehmbar (2 Meter Leitung), zusätzlicher Schalter für Beleuchtung; Messerabstreifer oder Scheibenheizung optional möglich;

Verkleidung:	außen	innen
EURO 2 E	CNS	CNS
EURO 3 E	CNS	CNS
EURO 4 E	CNS	CNS

Sonderzubehör: Tauwasserschale für ca. 12 Liter
vormontierter zusätzlicher Beleuchtungsschalter in Steuereinheit p. Stck.
elektrische Tauwasserverdunstung

Art.-Nr.

UVP
Alle Preise zuzügl.
gesetzl. MwSt

EURO

484.254.760

3.285,-

484.254.770

4.335,-

484.254.780

5.455,-

484.253.655

62,-

484.253.656

20,-

484.190.215

185,-

Einbau-Kühlwannen - Umluftkühlung

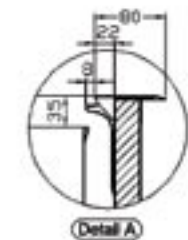
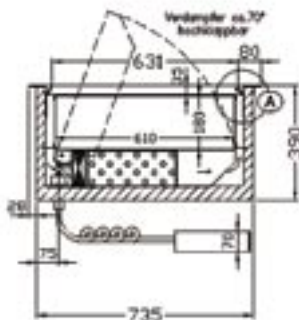
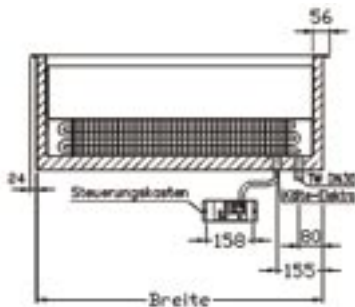
Art.-Nr.

UVP
Alle Preise zuzügl.
gesetzl. MwSt

EURO



EURO 3 Z



Umluft Einbau-Kühlwanne Euro, zentralgekühlt für Euro-Norm Bleche 400x600 mm oder deren Unterteilung

Abmessungen:	EURO 2 Z	EURO 3 Z	EURO 4 Z
Breite	880	1285	1690
Tiefe	735	735	735
Höhe	390	390	390

Temp.-Bereich: +4 °C bis +12 °C
bei 25 °C UT und 60% RF

relative Luftfeuchte	80-85%, über integrierten Drehzahlregler steuerbar		
Anschlusswert:	3 W/230 V	4,5 W/230 V	6 W/230 V
Kältemittel:	Expansionsventil R 134 a oder R 404 a vorinstalliert		
Kälteleistung bei VT -10 °C:	480 W	600 W	700 W
Nettogewicht	59 kg	76 kg	95 kg

Ausführung: Einbau-Kühlwanne für externen Kälteanschluss welche die Ware schonend mit einem Luftschleier kühlt; Anordnung von Euro Norm Blechen 400x600 mm oder deren Unterteilung; außen und innen CNS 1.4301 alle Sichtseiten geschliffen; einfache Montage zum Einhängen mit Einbaurahmen oder unterbaufähig bei abgenommenem Einbaurahmen; großflächiger Lamellenverdampfer (beschichtet) mit Umluft, zum Reinigen hochklappbar; Isolierung: Polyurethan Hartschaum, FCKW frei druckgeschäumt; Expansionsventil wahlweise für R 134 a oder R 404 a eingebaut; Anschlussleitungen Ø 8x1 bzw. 6x1 nach unten herausgeführt; Tauwasserablauf HD Ø 30, bauseitiger Ablauf erforderlich oder Tauwasserschale optional als Sonderausstattung; Niederspannungs-Ventilatoren; Innenwanne inkl. Bodenablauf herausnehmbar; höhenverstellbare Einlegeböden für gerade bzw. schräge Präsentation des Kühlgutes; Steuereinheit mit digitaler Temperaturanzeige, inkl. Hauptschalter und Drehzahlregler zur Montage im Möbelfont abnehmbar (2 Meter Leitung); zusätzlicher Schalter für Beleuchtung; Messerabstreifer oder Scheibenheizung optional möglich;

Verkleidung:	außen	innen
EURO 2 Z	CNS	CNS
EURO 3 Z	CNS	CNS
EURO 4 Z	CNS	CNS

Sonderzubehör: Tauwasserschale für ca. 12 Liter
vormontierter zusätzlicher Beleuchtungsschalter in Steuereinheit p. Stck.
elektrische Tauwasserverdunstung
ohne Steuerung und Drehzahlregler, Minderpreis

484.254.860

2.250,-

484.254.870

3.065,-

484.254.880

4.100,-

484.253.655

62,-

484.253.656

20,-

484.190.215

185,-

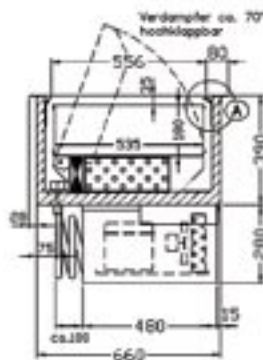
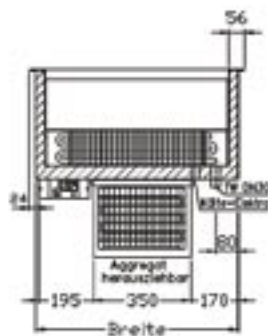
484.253.657

385,-

Einbau-Kühlwannen - Umluftkühlung



UKW-Kombi 2 E



Umluft Einbau-Kühlwanne Kombi, steckerfertig für Gastro Norm Bleche GN 1/1 bzw. EURO Norm Einsätzen 400x600 oder deren Unterteilung

Abmessungen:	UKW-Kombi 1 E	UKW-Kombi 2 E
Breite	680	1280
Tiefe	535	535
Höhe	390/670	390/670
Temp.-Bereich:	+4 °C bis +12 °C bei 25 °C UT und 60% RF	
relative Luftfeuchte	80-85%, über integrierten Drehzahlregler steuerbar	
Anschlusswert:	275 W/230 V	315 W/230 V
Kältemittel:	R 134 a	R 134 a
Kälteleistung bei VT -10 °C:	305 W	370 W
Nettogewicht	52 kg	68 kg

Ausführung: Steckerfertige Einbau-Kühlwanne (Kombi), welche die Ware schonend mit einem Luftschleier kühlt; Anordnung von Gastro Norm Blechen GN 1/1 oder deren Unterteilung bzw. EURO Norm Einsätzen 400x600; außen und innen CNS 1.4301, alle Sichtseiten geschliffen; einfache Montage zum Einhängen mit Einbaurahmen oder unterbaufähig bei abgenommenem Einbaurahmen; großflächiger Lamellenverdampfer (beschichtet) mit Umluft, zum Reinigen hochklappbar; automatische Heißgasabtauung; Isolierung: Polyurethan Hartschaum, FCKW frei druckgeschäumt; Tauwasserablauf HD Ø 30, bauseitiger Ablauf erforderlich oder Tauwasserschale optional als Sonderausstattung; Niederspannungs-Ventilatoren; zwangsbelüftetes Kälteaggregat unterhalb angeordnet, nach vorne herausziehbar; Innenwanne inkl. Bodenablauf herausnehmbar; Steuereinheit mit digitaler Temperaturanzeige, inkl. Hauptschalter und Drehzahlregler zur Montage im Möbelfont abnehmbar (2 Meter Leitung); zusätzlicher Schalter für Beleuchtung; Messerabstreifer oder Scheibenheizung optional möglich; Einhängeleisten zur geraden oder schrägen Präsentation des Kühlgutes im Serienzubehör enthalten;

Verkleidung:	außen	innen
UKW-Kombi 1 E	CNS	CNS
UKW-Kombi 2 E	CNS	CNS

Sonderzubehör: Tauwasserschale für ca. 12 Liter
vormontierter zusätzlicher Beleuchtungsschalter in Steuereinheit p. Stck.
elektrische Tauwasserverdunstung
Querriegel zur Auflage von GN-Behältern (325 mm)
Einlegeboden, 400 x 600 gerade

Art.-Nr. UVP
Alle Preise zuzügl.
gesetzl. MwSt
EURO

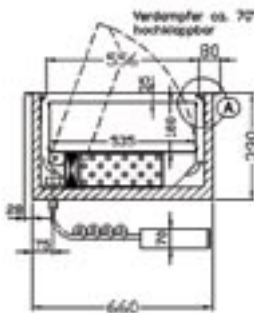
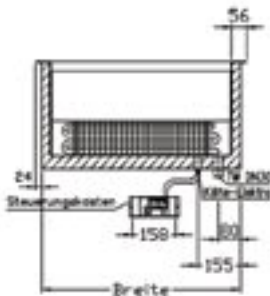
484.254.080	2.660,-
484.254.090	3.513,-
484.253.655	62,-
484.253.656	20,-
484.190.215	185,-
484.290.361	18,-
484.253.670	76,-

Einbau-Kühlwannen - Umluftkühlung

Art.-Nr. UVP
Alle Preise zuzügl.
gesetzl. MwSt
EURO



UKW-Kombi 1 Z



Umluft Einbau-Kühlwanne Kombi, zentralgekühlt für Gastro Norm Bleche GN 1/1 bzw. EURO Norm Einsätzen 400x600 oder deren Unterteilung

Abmessungen:	UKW-Kombi 1 Z	UKW-Kombi 2 Z
Breite	680	1280
Tiefe	535	535
Höhe	390	390
Temp.-Bereich:	+4 °C bis +12 °C bei 25 °C UT und 60% RF	
relative Luftfeuchte	80-85%, über integrierten Drehzahlregler steuerbar	
Anschlusswert:	3 W/230 V	4,5 W/230 V
Kältemittel:	Expansionsventil R 134 a oder R 404 a vorinstalliert	
Kälteleistung bei VT -10 °C:	305 W	370 W
Nettogewicht	31 kg	44 kg

Ausführung: Einbau-Kühlwanne für externen Kälteanschluss welche die Ware schonend mit einem Luftschleier kühlt; Anordnung von Gastro Norm Blechen GN 1/1 bzw. EURO-Norm Einsätzen 400x600 oder deren Unterteilung; außen und innen CNS 1.4301, alle Sichtseiten geschliffen; einfache Montage zum Einhängen mit Einbaurahmen oder unterbaufähig bei abgenommenem Einbaurahmen; großflächiger Lamellenverdampfer (beschichtet) mit Umluft, zum Reinigen hochklappbar; Isolierung: Polyurethan Hartschaum, FCKW frei druckgeschäumt; Expansionsventil wahlweise für R 134 a oder R 404 a eingebaut; Anschlussleitungen Ø 8x1 bzw. 6x1 nach unten herausgeführt; Tauwasserablauf HD Ø 30, bauseitiger Ablauf erforderlich oder Tauwasserschale optional als Sonderausstattung; Niederspannungs-Ventilatoren; Innenwanne inkl. Bodenablauf herausnehmbar; Steuereinheit mit digitaler Temperaturanzeige, inkl. Hauptschalter und Drehzahlregler zur Montage im Möbelfont abnehmbar (2 Meter Leitung); zusätzlicher Schalter für Beleuchtung; Messerabstreifer oder Scheibenheizung optional möglich; Einhängeleisten zur geraden oder schrägen Präsentation des Kühlgutes im Serienzubehör enthalten;

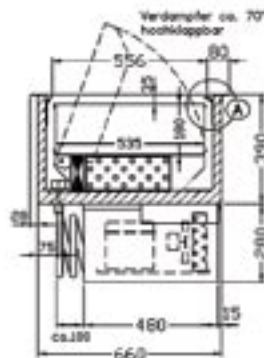
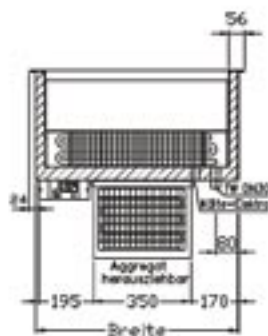
Verkleidung:	außen	innen
UKW-Kombi 1 Z	CNS	CNS
UKW-Kombi 2 Z	CNS	CNS

Sonderzubehör:		
Tauwasserschale für ca. 12 Liter	484.253.655	62,-
vormontierter zusätzlicher Beleuchtungsschalter in Steuereinheit p. Stck.	484.253.656	20,-
elektrische Tauwasserverdunstung	484.190.215	185,-
Querriegel zur Auflage von GN-Behältern (325 mm)	484.290.361	18,-
Einlegeboden, 400 x 600 gerade	484.253.670	76,-
ohne Steuerung und Drehzahlregler, Minderpreis	484.253.657	385,-

Einbau-Kühlwannen - Umluftkühlung



UKW 3/1-E (Gastro-Norm 3/1)



Umluft Einbau-Kühlwanne, Gastro Norm (GN), steckerfertig

für GN-Bleche 1/1 oder deren Unterteilung

Abmessungen:	UKW 2/1-E (Gastro-Norm 2/1)	UKW 3/1-E (Gastro-Norm 3/1)	UKW 4/1-E (Gastro-Norm 4/1)	UKW 5/1-E (Gastro-Norm 5/1)
Breite	725	1050	1375	1700
Tiefe	660	660	660	660
Höhe	390/670	390/670	390/670	390/670

Temp.-Bereich: +4 °C bis +12 °C
bei 25 °C UT und 60% RF

relative Luftfeuchte 80-85%, über integrierten Drehzahlregler steuerbar

Anschlusswert:	315 W/230 V	470 W/230 V	510 W/230 V	600 W/230 V
Kältemittel:	R 134 a	R 134 a	R 134 a	R 134 a
Kälteleistung bei VT -10 °C:	370 W	480 W	600 W	700 W
Nettogewicht	68 kg	85 kg	101 kg	116 kg

Ausführung: Steckerfertige Einbau-Kühlwanne, welche die Ware schonend mit einem Luftschleier kühlt; Anordnung von Gastro Norm Blechen 1/1 oder deren Unterteilung; außen und innen CNS 1.4301, alle Sichtseiten geschliffen; einfache Montage zum Einhängen mit Einbaurahmen oder unterbaufähig bei abgenommenem Einbaurahmen; großflächiger Lamellenverdampfer (beschichtet) mit Umluft, zum Reinigen hochklappbar; automatische Heißgasabtauung; Isolierung: Polyurethan Hartschaum, FCKW frei druckgeschäumt; Tauwasserablauf HD Ø 30, bauseitiger Ablauf erforderlich oder Tauwasserschale optional als Sonderausstattung; Niederspannungs-Ventilatoren; zwangsbelüftetes Kälteaggregat unterhalb angeordnet, nach vorne herausziehbar; Innenwanne inkl. Bodenablauf, herausnehmbar; Steuereinheit mit digitaler Temperaturanzeige, inkl. Hauptschalter und Drehzahlregler zur Montage im Möbelfont abnehmbar (2 Meter Leitung); zusätzlicher Schalter für Beleuchtung; Messerabstreifer oder Scheibenheizung optional möglich; **Einhängeleisten und eine gelochter Einlegeboden GN 1/1; zur geraden oder schrägen Präsentation des Kühlgutes im Serienzubehör enthalten;**

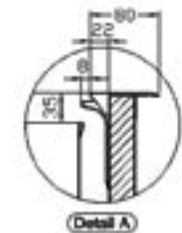
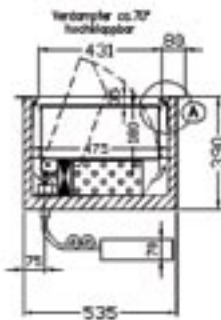
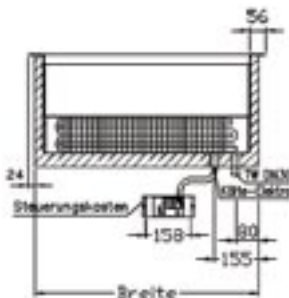
Verkleidung:	außen	innen		
UKW 2/1-E (Gastro-Norm 2/1)	CNS	CNS	484.253.700	2.891,-
UKW 3/1-E (Gastro-Norm 3/1)	CNS	CNS	484.253.710	3.524,-
UKW 4/1-E (Gastro-Norm 4/1)	CNS	CNS	484.253.720	4.064,-
UKW 5/1-E (Gastro-Norm 5/1)	CNS	CNS	484.253.725	5.133,-

Sonderzubehör: Tauwasserschale für ca. 12 Liter	484.253.655	62,-
vormontierter zusätzlicher Beleuchtungsschalter in Steuereinheit p. Stck.	484.253.656	20,-
elektrische Tauwasserverdunstung	484.190.215	185,-
zusätzlicher gelochter Einlegeboden, GN 1/1	484.253.650	76,-
zusätzlicher gelochter Einlegeboden, GN 2/1	484.253.651	90,-
Längssteg zur Auflage von GN-Behältern (530 mm)	484.290.360	24,-
Quersteg zur Auflage von GN-Behältern (325 mm)	484.290.361	18,-

Einbau-Kühlwannen - Umluftkühlung



UKW 3/1-Z



Umluft Einbau-Kühlwanne, Gastro Norm (GN), zentralgekühlt

für GN-Bleche 1/1 oder deren Unterteilung

Abmessungen:	UKW 2/1-Z (Gastro-Norm 2/1)	UKW 3/1-Z (Gastro-Norm 3/1)	UKW 4/1-Z (Gastro-Norm 4/1)	UKW 5/1-Z (Gastro-Norm 5/1)
Breite	725	1050	1375	1700
Tiefe	660	660	660	660
Höhe	390	390	390	390

Temp.-Bereich: +4 °C bis +12 °C
bei 25 °C UT und 60% RF

relative Luftfeuchte	80-85%, über integrierten Drehzahlregler steuerbar			
Anschlusswert:	3 W/230 V	3 W/230 V	4,5 W/230 V	6 W/230 V
Kältemittel:	Expansionsventil R 134 a oder R 404 a vorinstalliert			
Kälteleistung bei VT -10 °C:	370 W	480 W	600 W	700 W
Nettogewicht	45 kg	60 kg	78 kg	93 kg

Ausführung: Einbau-Kühlwanne für externen Kälteanschluss, welche die Ware schonend mit einem Luftschleier kühlt; Anordnung von Gastro Norm Blechen 1/1 und zusätzlich 1/3 Behälter quer oder deren Unterteilung; außen und innen CNS 1.4301, alle Sichtseiten geschliffen; einfache Montage zum Einhängen mit Einbaurahmen oder unterbaufähig bei abgenommenem Einbaurahmen; großflächiger Lamellenverdampfer (beschichtet) mit Umluft, zum Reinigen hochklappbar; Isolierung: Polyurethan Hartschaum, FCKW frei druckgeschäumt; Expansionsventil wahlweise für R 134 a oder R 404 a eingebaut; Anschlussleitungen Ø 8x1 bzw. 6x1 nach unten herausgeführt; Tauwasserablauf HD Ø 30, bauseitiger Ablauf erforderlich oder Tauwasserschale optional als Sonderausstattung; Niederspannungs-Ventilatoren; Innenwanne inkl. Bodenablauf, herausnehmbar; Steuereinheit mit digitaler Temperaturanzeige, inkl. Hauptschalter und Drehzahlregler zur Montage im Möbelfont abnehmbar (2 Meter Leitung); zusätzlicher Schalter für Beleuchtung; Messerabstreifer oder Scheibenheizung optional möglich; **Einhängeleisten und eine gelochter Einlegeboden GN 1/1; zur geraden oder schrägen Präsentation des Kühlgutes im Serienzubehör enthalten.**

	außen	innen		
UKW 2/1-Z (Gastro-Norm 2/1)	CNS	CNS	484.254.800	1.967,-
UKW 3/1-Z (Gastro-Norm 3/1)	CNS	CNS	484.254.810	2.478,-
UKW 4/1-Z (Gastro-Norm 4/1)	CNS	CNS	484.254.820	3.000,-
UKW 5/1-Z (Gastro-Norm 5/1)	CNS	CNS	484.254.825	3.847,-

Sonderzubehör:				
Tauwasserschale für ca. 12 Liter			484.253.655	62,-
vormontierter zusätzlicher Beleuchtungsschalter in Steuereinheit p. Stck.			484.253.656	20,-
elektrische Tauwasserverdunstung			484.190.215	185,-
zusätzlicher gelochter Einlegeboden, GN 1/1			484.253.650	76,-
zusätzlicher gelochter Einlegeboden, GN 2/1			484.253.651	90,-
Längssteg zur Auflage von GN-Behältern (530 mm)			484.290.360	24,-
Quersteg zur Auflage von GN-Behältern (325 mm)			484.290.361	18,-
ohne Steuerung und Drehzahlregler, Minderpreis			484.253.657	385,-

Art.-Nr.

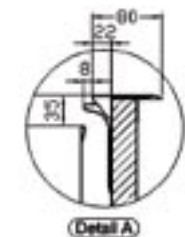
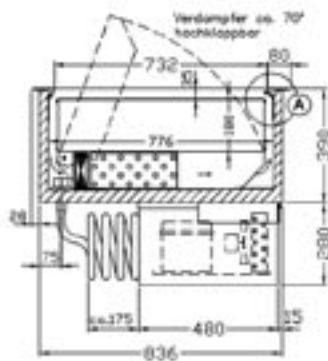
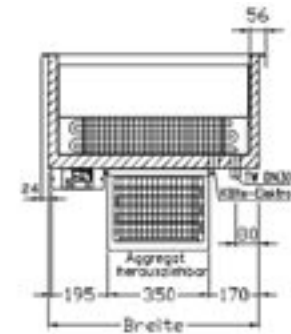
UVP
Alle Preise zuzügl.
gesetzl. MwSt

EURO

Einbau-Kühlwannen - Umluftkühlung



UKW-XL 5/1-E (Gastro-Norm 5/1)



Umluft Einbau-Kühlwanne XL, Gastro Norm (GN), steckerfertig

für GN-Bleche 1/1 und zusätzlich GN 1/3 Behälter quer oder deren Unterteilung

Abmessungen:	UKW-XL 2/1-E (Gastro-Norm 2/1)	UKW-XL 3/1-E (Gastro-Norm 3/1)	UKW-XL 4/1-E (Gastro-Norm 4/1)	UKW-XL 5/1-E (Gastro-Norm 5/1)
Breite	725	1050	1375	1700
Tiefe	836	836	836	836
Höhe	390/670	390/670	390/670	390/670

Temp.-Bereich: +4 °C bis +12 °C
bei 25 °C UT und 60% RF

relative Luftfeuchte	80-85%, über integrierten Drehzahlregler steuerbar			
Anschlusswert:	350 W/230 V	470 W/230 V	510 W/230 V	600 W/230 V
Kältemittel:	R 134 a	R 134 a	R 134	R 134 a
Kälteleistung bei VT -10 °C:	405 W	480 W	600 W	700 W
Nettogewicht	78 kg	95 kg	110 kg	128 kg

Ausführung: Steckerfertige Einbau-Kühlwanne (XL), welche die Ware schonend mit einem Luftschieber kühlt; Anordnung von Gastro Norm Blechen GN 1/1 und zusätzlich 1/3 Behälter quer oder deren Unterteilung; außen und innen CNS 1.4301, alle Sichtseiten geschliffen; einfache Montage zum Einhängen mit Einbaurahmen oder unterbaufähig bei abgenommenem Einbaurahmen; großflächiger Lamellenverdampfer (beschichtet) mit Umluft, zum Reinigen hochklappbar; automatische Heißgasabtauung; Isolierung: Polyurethan Hartschaum, FCKW frei druckgeschäumt; Tauwasserablauf HD Ø 30, bauseitiger Ablauf erforderlich oder Tauwasserschale optional als Sonderausstattung; Niederspannungs-Ventilatoren; zwangsbelüftetes Kälteaggregat unterhalb angeordnet, nach vorne herausziehbar; Innenwanne inkl. Bodenablauf, herausnehmbar; Steuereinheit mit digitaler Temperaturanzeige, inkl. Hauptschalter und Drehzahlregler zur Montage im Möbel-front abnehmbar (2 Meter Leitung); zusätzlicher Schalter für Beleuchtung; Messerabstreifer oder Scheibenheizung optional möglich; **Einhängeleisten und ein gelochter Einlegeboden (325 mm) zur geraden oder schrägen Präsentation im Serienzubehör enthalten.**

Verkleidung:	außen	innen		
UKW-XL 2/1-E (Gastro-Norm 2/1)	CNS	CNS	484.254.000	3.368,-
UKW-XL 3/1-E (Gastro-Norm 3/1)	CNS	CNS	484.254.010	4.135,-
UKW-XL 4/1-E (Gastro-Norm 4/1)	CNS	CNS	484.254.020	4.770,-
UKW-XL 5/1-E (Gastro-Norm 5/1)	CNS	CNS	484.254.030	5.914,-

Sonderzubehör: Tauwasserschale für ca. 12 Liter	484.253.655	62,-
vormontierter zusätzlicher Beleuchtungsschalter in Steuereinheit p. Stck.	484.253.656	20,-
elektrische Tauwasserverdunstung	484.190.215	185,-
zusätzlicher gelochter Einlegeboden, 325 mm breit	484.253.671	100,-
zusätzlicher gelochter Einlegeboden, 650 mm breit	484.253.672	120,-
Längssteg zur Auflage von GN-Behältern (705 mm)	484.253.673	32,-
Quersteg zur Auflage von GN-Behältern (325 mm)	484.290.361	18,-

Art.-Nr.

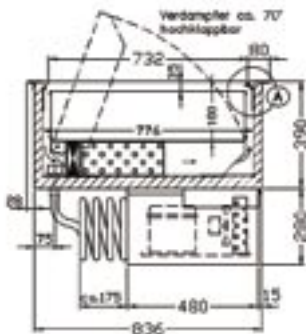
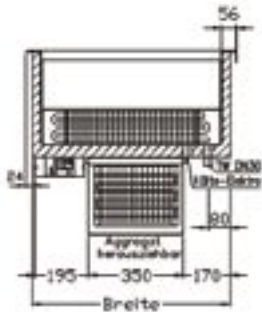
UVP
Alle Preise zuzügl.
gesetzl. MwSt

EURO

Einbau-Kühlwannen - Umluftkühlung



UKW-XL 5/1-Z (Gastro-Norm 5/1)



Umluft Einbau-Kühlwanne XL, Gastro Norm (GN), zentralgekühlt für GN-Bleche 1/1 und zusätzlich GN 1/3 Behälter quer oder deren Unterteilung

Abmessungen:	UKW-XL 2/1-Z (Gastro-Norm 2/1)	UKW-XL 3/1-Z (Gastro-Norm 3/1)	UKW-XL 4/1-Z (Gastro-Norm 4/1)	UKW-XL 5/1-Z (Gastro-Norm 5/1)
Breite	725	1050	1375	1700
Tiefe	836	836	836	836
Höhe	390	390	390	390

Temp.-Bereich: +4 °C bis +12 °C
bei 25 °C UT und 60% RF

relative Luftfeuchte	80-85%, über integrierten Drehzahlregler steuerbar			
Anschlusswert:	3 W/230 V	3 W/230 V	4,5 W/230 V	6 W/230 V
Kältemittel:	Expansionsventil R 134a oder R 404 a vorinstalliert ()			
Kälteleistung bei VT -10 °C:	405 W	480 W	600 W	700 W
Nettogewicht	55	70	88	103

Ausführung: Einbau-Kühlwanne für externen Kälteanschluss welche die Ware schonend mit einem Luftschleier kühlt; Anordnung von Gastro Norm Blechen 1/1 und zusätzlich 1/3 Behälter quer oder deren Unterteilung; außen und innen CNS 1.4301, alle Sichtseiten geschliffen; einfache Montage zum Einhängen mit Einbaurahmen oder unterbaufähig bei abgenommenem Einbaurahmen; großflächiger Lamellenverdampfer (beschichtet) mit Umluft, zum Reinigen hochklappbar; Isolierung: Polyurethan Hartschaum, FCKW frei druckgeschäumt; Expansionsventil wahlweise für R 134 a oder R 404 a eingebaut und Anschlussleitungen Ø 8x1 bzw. 6x1 nach unten herausgeführt; Tauwasserablauf HD Ø 30, bauseitiger Ablauf erforderlich oder Tauwasserschale optional als Sonderausstattung; Niederspannungs-Ventilatoren; Innenwanne inkl. Bodenablauf herausnehmbar; Steuereinheit mit digitaler Temperaturanzeige, inkl. Hauptschalter und Drehzahlregler zur Montage im Möbelfont abnehmbar (2 Meter Leitung); zusätzlicher Schalter für Beleuchtung; Messerabstreifer oder Scheibenheizung optional möglich; **Einhängeleisten und ein gelochter Einlegeboden (325 mm) zur geraden oder schrägen Präsentation im Serienzubehör enthalten.**

Verkleidung:	außen	innen		
UKW-XL 2/1-Z (Gastro-Norm 2/1)	CNS	CNS	484.254.100	2.263,-
UKW-XL 3/1-Z (Gastro-Norm 3/1)	CNS	CNS	484.254.110	2.731,-
UKW-XL 4/1-Z (Gastro-Norm 4/1)	CNS	CNS	484.254.120	3.456,-
UKW-XL 5/1-Z (Gastro-Norm 5/1)	CNS	CNS	484.254.130	4.424,-

Sonderzubehör: Tauwasserschale für ca. 12 Liter	484.253.655	62,-
vormontierter zusätzlicher Beleuchtungsschalter in Steuereinheit p. Stck.	484.253.656	20,-
elektrische Tauwasserverdunstung	484.190.215	185,-
zusätzlicher gelochter Einlegeboden, 325 mm breit	484.253.671	100,-
zusätzlicher gelochter Einlegeboden, 650 mm breit	484.253.672	120,-
Längssteg zur Auflage von GN-Behältern (705 mm)	484.253.673	32,-
Quersteg zur Auflage von GN-Behältern (325 mm)	484.290.361	18,-
ohne Steuerung und Drehzahlregler, Minderpreis	484.253.657	385,-

Einbau-Tiefkühlwannen - Umluftkühlung

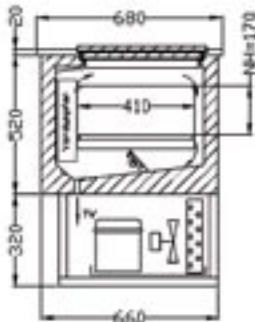
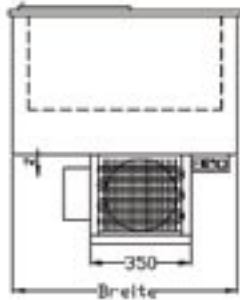
Art.-Nr.

UVP
Alle Preise zuzügl.
gesetzl. MwSt

EURO



EISU-TKW 78E



Umluft Einbau-Tiefkühlwanne, steckerfertig zur Aufnahme von Eisschalen

Abmessungen:	EISU-TKW 62E	EISU-TKW 78E	EISU-TKW 120E
Breite	620	780	1200
Tiefe	660	660	660
Höhe	540/860	540/860	540/860
Temp.-Bereich:	-14 °C bis -22 °C bei 25 °C UT und 60% RF		
Anschlusswert:	315 W/230 V	340 W/230 V	430 W/230 V
Kältemittel:	R 404 a	R 404 a	R 404 a
Kälteleistung bei VT -30 °C	265 W	280 W	400 W
Nettogewicht	85 kg	96 kg	116 kg

Ausführung: Steckerfertige Einbau-Tiefkühlwanne zur Aufnahme von Eisschalen verschiedener Größe (siehe Tabelle); außen und innen CNS 1.4301, alle Sichtseiten geschliffen; Schiebedeckel im geschliffenem Edelstahl (Modell 62E baulich bedingt mit Klappdeckel), druckgeschäumt mit Kunststoffgleitschienen; einfache Montage zum Einhängen mit Einbaurahmen; Isolierung: Polyurethan Hartschaum; großflächiger Lamellenverdampfer (beschichtet) mit Umluft; automatische Heißgasabtauung; Lüfter in Niederspannung; zwangsbelüftetes Kälteaggregat unterhalb angeordnet; Tauwasserablauf, bauseitiger Ablauf erforderlich oder Tauwasserschale optional als Sonderausstattung; Steuereinheit mit digitaler Temperaturanzeige, inkl. Hauptschalter und Drehzahlregler für die Montage im Möbelfont abnehmbar (2 Meter Leitung);

Verkleidung:	außen	innen		
EISU-TKW 62E	CNS	CNS	484.254.400	4.170,-
EISU-TKW 78E	CNS	CNS	484.254.410	4.780,-
EISU-TKW 120E	CNS	CNS	484.254.420	5.344,-

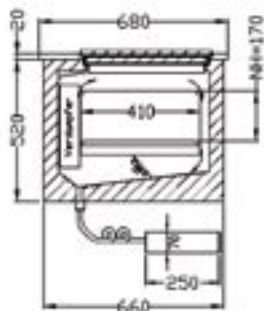
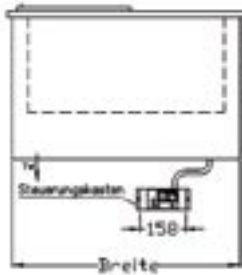
Sonderzubehör:				
Eisschale, 5,2 Liter			437.300.000.400	30,-
Eisschale, 7,0 Liter			4.377.020.150	27,-
Tauwasserschale für ca. 12 Liter			484.253.655	62,-
elektrische Tauwasserverdunstung			484.190.215	185,-

Bestückungsmengen:	Anzahl	Schalengröße
EISU-TKW 62E	3	7,0 Liter
	4	5,2 Liter
EISU-TKW 78E	4	7,0 Liter
	6	5,2 Liter
EISU-TKW 120E	6	7,0 Liter
	10	5,2 Liter

Einbau-Tiefkühlwannen - Umluftkühlung



EISU-TKW 78Z



Umluft Einbau-Tiefkühlwanne, zentralgekühlt zur Aufnahme von Eisschalen

Abmessungen:	EISU-TKW 62Z	EISU-TKW 78Z	EISU-TKW 120Z
Breite	620	780	1200
Tiefe	660	660	660
Höhe	540	540	540

Temp.-Bereich: -14 °C bis -22 °C
bei 25 °C UT und 60% RF

Anschlusswert: 420 W/230 V | 480 W/230 V | 730 W/230 V

Kältemittel: Expansionsventil R 404 a vorinstalliert

Kälteleistung bei VT -30 °C: 265 W | 280 W | 400 W

Nettogewicht: 62 kg | 75 kg | 102 kg

Ausführung: Einbau-Tiefkühlwanne für externen Kälteanschluss zur Aufnahme von Eisschalen verschiedener Größe (siehe Tabelle); außen und innen CNS 1.4301, alle Sichtseiten geschliffen; Schiebedeckel im geschliffenen Edelstahl (Modell 62E baulich bedingt mit Klappdeckel), druckgeschäumt mit Kunststoff-Gleitschienen; einfache Montage zum Einhängen mit Einbaurahmen; Isolierung: Polyurethan Hartschaum; großflächiger Lamellenverdampfer (beschichtet) mit Umluft; Lüfter in Niederspannung; Ventil für R 404 a eingebaut; Anschlussleitungen Ø 8x1 bzw. 6x1 nach unten herausgeführt; Tauwasserablauf HD Ø 30, bauseitiger Ablauf erforderlich oder Tauwasserschale optional als Sonderausstattung; Steuereinheit mit digitaler Temperaturanzeige, inkl. Hauptschalter und Drehzahlregler für die Montage im Möbelfont abnehmbar (2 Meter Leitung);

Verkleidung:	außen	innen		
EISU-TKW 62Z	CNS	CNS	484.254.500	3.090,-
EISU-TKW 78Z	CNS	CNS	484.254.510	3.642,-
EISU-TKW 120Z	CNS	CNS	484.254.520	4.020,-

Sonderzubehör:				
Eisschale, 5,2 Liter	437.300.000.400	30,-		
Eisschale, 7,0 Liter	4.377.020.150	27,-		
Tauwasserschale für ca. 12 Liter	484.253.655	62,-		
elektrische Tauwasserverdunstung	484.190.215	185,-		
ohne Steuerung und Drehzahlregler, Minderpreis	484.253.657	385,-		

Bestückungsmengen:	Anzahl	Schalengröße
EISU-TKW 62E	3	7,0 Liter
	4	5,2 Liter
EISU-TKW 78E	4	7,0 Liter
	6	5,2 Liter
EISU-TKW 120E	6	7,0 Liter
	10	5,2 Liter

UVP
Alle Preise zuzügl.
gesetzl. MwSt
EURO

Einbau-Kühlwannen - Stille Kühlung

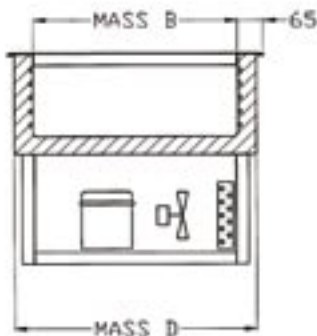
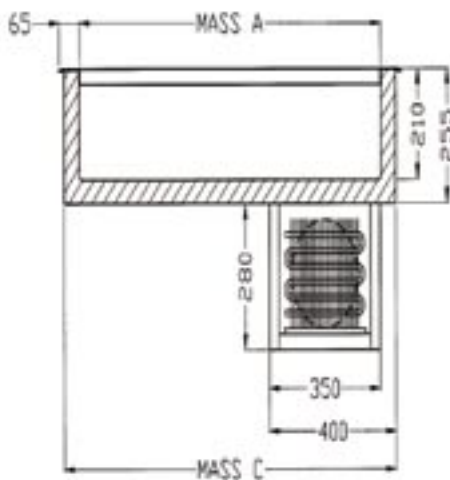
Art.-Nr.

UVP
Alle Preise zuzügl.
gesetzl. MwSt

EURO



EBW 2/1 S



Einbau-Kühlwanne GN 1/1, Stille Kühlung, steckerfertig

Abmessungen:	EBW 1/1 S	EBW 2/1 S	EBW 2/1 L S	EBW 3/1 S	EBW 4/1 S	EBW 5/1 S
Breite außen (C)	390	715	1130	1040	1365	1690
Tiefe außen (D)	595	595	398	595	595	595
Höhe außen	255	255	255	255	255	255
Breite innen	305	630	1045	955	1280	1605
Tiefe innen	510	510	305	510	510	510
Höhe innen	210	210	210	210	210	210

Temp.-Bereich: +4 °C bis +12 °C

bei 25 °C UT und 60% RF

Anschlusswert:	150 W/ 230 V	170 W/ 230 V	170 W/ 230 V	210 W/ 230 V	300 W/ 230 V	315 W/ 230 V
Kältemittel:	R 134 a (150 g)	R 134 a (200 g)	R 134 a (250 g)	R 134 a (275 g)	R 134 a (325 g)	R 134 a (450 g)
Kälteleistung bei VT -15 °C	145 W	185 W	185 W	240 W	340 W	370 W
Energieverbrauch:	2,31 kWh/ 24 Std.	2,64 kWh/ 24 Std.	2,64 kWh/ 24 Std.	3,19 kWh/ 24 Std.	4,62 kWh/ 24 Std.	4,84 kWh/ 24 Std.
Nettogewicht	23 kg	25 kg	40 kg	43 kg	48 kg	55 kg

Ausführung: Steckerfertige Einbaukühlwanne aus CNS; mit Einhängerrand und Einbaurahmen; hochdruckgeschäumte Polyurethan-Isolierung, 40 mm; Kälteunterbrechung zum Einbaurahmen; Innenwanne mit gerundeten Ecken und Bodenablauf; seitliche Kontaktberührung; Thermostat im Maschinenfach; automatische Abtauung;

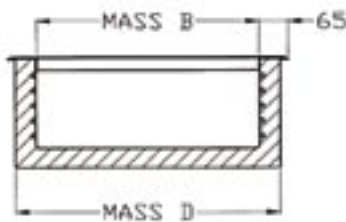
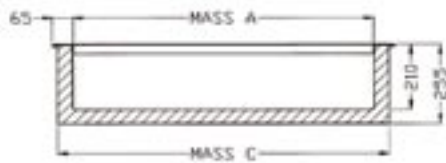
Verkleidung:	außen	innen		
EBW 1/1 S	CNS	CNS	484.253.300	1.544,-
EBW 2/1 S	CNS	CNS	484.253.310	1.935,-
EBW 2/1 L S	CNS	CNS	484.253.320	1.993,-
EBW 3/1 S	CNS	CNS	484.253.330	2.204,-
EBW 4/1 S	CNS	CNS	484.253.340	2.702,-
EBW 5/1 S	CNS	CNS	484.253.350	3.052,-

Sonderzubehör:	Ohne Einbaurahmen 1/1 (Minderpreis)	484.253.501	147,-
	Ohne Einbaurahmen 2/1 (Minderpreis)	484.253.511	171,-
	Ohne Einbaurahmen 2/1 L (Minderpreis)	484.253.521	195,-
	Ohne Einbaurahmen 3/1 (Minderpreis)	484.253.531	214,-
	Ohne Einbaurahmen 4/1 (Minderpreis)	484.253.541	261,-
	Ohne Einbaurahmen 5/1 (Minderpreis)	484.253.546	293,-
	Höhenverstellbarer Einlegeboden 1/1 gelocht	484.253.600	96,-
	Höhenverstellbarer Einlegeboden 2/1 gelocht	484.253.601	128,-
	Höhenverstellbarer Einlegeboden 3/1 gelocht	484.253.602	172,-
	Höhenverstellbarer Einlegeboden 4/1 gelocht	484.253.603	255,-
	Höhenverstellbarer Einlegeboden 5/1 gelocht	484.253.604	303,-
	Auflagestege für GN-Behälter Längssteg 530 mm	484.290.360	24,-
	Auflagestege für GN-Behälter Quersteg 325 mm	484.290.361	18,-

Einbau-Kühlwannen - Stille Kühlung



EBW 2/1 Z



Einbau-Kühlwanne GN 1/1, Stille Kühlung, zentralgekühlt

Abmessungen:	EBW 1/1 Z	EBW 2/1 Z	EBW 2/1 L Z	EBW 3/1 Z	EBW 4/1 Z	EBW 5/1 Z
Breite außen (C)	390	715	1130	1040	1365	1690
Tiefe außen (D)	595	595	398	595	595	595
Höhe außen	255	255	255	255	255	255
Breite innen	305	630	1045	955	1280	1605
Tiefe innen	510	510	305	510	510	510
Höhe innen	210	210	210	210	210	210

Temp.-Bereich: +4 °C bis +12 °C

bei 25 °C UT und 60% RF

Kälteleistung bei VT -15 °C	145 W	185 W	185 W	240 W	340 W	370 W
Nettogewicht	9,5 kg	14 kg	17 kg	17 kg	25 kg	27 kg

Ausführung: Einbaukühlwanne aus CNS; mit Einhängerland und Einbaurahmen; hochdruckgeschäumte Polyurethan-Isolierung, 40 mm; Kälteunterbrechung zum Einbaurahmen; Innenwanne mit gerundeten Ecken und Bodenablauf; seitliche Kontaktberührung; Ausführung für Zentralkühlung ohne E-Ventil und ohne Steuerung;

Verkleidung:	außen	innen		
EBW 1/1 Z	CNS	CNS	484.253.400	771,-
EBW 2/1 Z	CNS	CNS	484.253.410	967,-
EBW 2/1 L Z	CNS	CNS	484.253.420	1.025,-
EBW 3/1 Z	CNS	CNS	484.253.430	1.143,-
EBW 4/1 Z	CNS	CNS	484.253.440	1.493,-
EBW 5/1 Z	CNS	CNS	484.253.450	1.800,-

Sonderzubehör: Ohne Einbaurahmen 1/1 (Minderpreis)	484.253.501	147,-
Ohne Einbaurahmen 2/1 (Minderpreis)	484.253.511	171,-
Ohne Einbaurahmen 2/1 L (Minderpreis)	484.253.521	195,-
Ohne Einbaurahmen 3/1 (Minderpreis)	484.253.531	214,-
Ohne Einbaurahmen 4/1 (Minderpreis)	484.253.541	261,-
Ohne Einbaurahmen 5/1 (Minderpreis)	484.253.546	293,-
Höhenverstellbarer Einlegeboden 1/1 gelocht	484.253.600	96,-
Höhenverstellbarer Einlegeboden 2/1 gelocht	484.253.601	128,-
Höhenverstellbarer Einlegeboden 3/1 gelocht	484.253.602	172,-
Höhenverstellbarer Einlegeboden 4/1 gelocht	484.253.603	255,-
Höhenverstellbarer Einlegeboden 5/1 gelocht	484.253.604	303,-
Auflagestege für GN-Behälter Längssteg 530 mm	484.290.360	24,-
Auflagestege für GN-Behälter Quersteg 325 mm	484.290.361	18,-
E-Ventil montiert	484.190.202	135,-
Kälteleitungen nach außen geführt		

Art.-Nr.

UVP
Alle Preise zuzügl.
gesetzl. MwSt

EURO

Einbau-Kühlwannen - Sonderbau

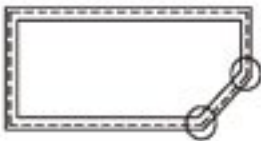
Art.-Nr.

UVP
Alle Preise zuzügl.
gesetzl. MwSt

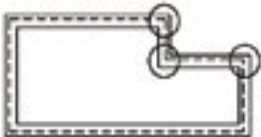
EURO



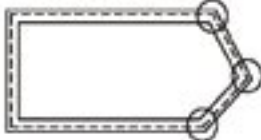
Abschrägung 2 Ecken



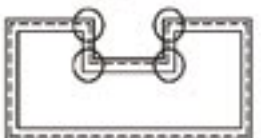
Abschrägung 3 Ecken



Abschrägung 3 Ecken



Abschrägung 4 Ecken



Einbau-Kühlwannen - Sonderbau

Ausführung: Einbaukühlwanne steckerfertig oder für Zentralkühlung; stille Kühlung; komplett aus CNS; hochdruckgeschäumte Polyurethan-Isolierung, 40 mm; Innenwanne mit gerundeten Bodenkanten und Bodenablauf; seitliche Kontaktbohrung; Rohrleitungsausgänge 2 x 8 mm CU-Rohr; Leerrohr zur Aufnahme des Thermostatfühlers; bei steckerfertigen Geräten: automatische Abtauung und Tauwasserverdunstung; Ausführung für Zentralkühlung ohne E-Ventil und ohne Steuerung;

Kühlwanne (Modell 1), Preis p. lfd. Meter

Innenhöhe 210 mm, Innentiefe 400 mm, max. Länge 2000 mm

Kühlwanne (Modell 2), Preis p. lfd. Meter

Innenhöhe 210 mm, Innentiefe 800 mm, max. Länge 2000 mm

Zusätzliche Ecke pro Stück

Sonderzubehör: Höhenverstellbarer Einlegeboden gelocht per lfm

Zusätzliche Ecken per Stück

Einbaurahmen (Umfang), per lfm

Einbaurahmen zusätzlich pro Ecke

484.253.550

986,-

484.253.560

1.230,-

484.253.570

234,-

484.253.575

185,-

484.253.576

87,-

484.253.577

71,-

484.253.578

41,-

Maschinenfach

	800 mm	1300 mm	1800 mm	2500 mm
Anschlusswert:	170 W/230 V	300 W/230 V	315 W/230 V	360 W/230 V
Kälteleistung bei VT -15 °C:	185 W	340 W	370 W	450 W

Ausführung: Maschinenfach unterhalb der Kühlwanne angebracht. Ventilatorbelüftetes Kälteaggregat im Maschinenfach montiert. Vollautomatische Abtauung und Tauwasserverdunstung.

bei Kühlwannenlänge bis 800 mm

Kälteleistung: 180 W / -15 °C VT, Leistungsaufnahme: 150 W

bei Kühlwannenlänge bis 1300 mm

Kälteleistung: 230 W / -15 °C VT, Leistungsaufnahme: 170 W

bei Kühlwannenlänge bis 1800 mm

Kälteleistung: 425 W / -15 °C VT, Leistungsaufnahme: 300 W

bei Kühlwannenlänge bis 2500 mm

Kälteleistung: W / -15 °C VT, Leistungsaufnahme: 360 W

484.390.110

979,-

484.390.111

1.204,-

484.390.112

1.428,-

484.390.113

1.650,-