

Das Urheberrecht (§2 Nr.7 UrhG) an dieser Zeichnung und sämtlichen Anlagen verbleibt der Hagola Gastronomie-Technik GmbH + Co. KG. Sie sind dem Empfänger nur zum persönlichen Gebrauch anvertraut. Ohne unsere schriftliche Genehmigung darf sie weder kopiert noch vervielfältigt, auch nicht dritten Personen, insbesondere Wettbewerbern, mitgeteilt oder zugänglich gemacht werden. Widerrechtliche Benutzung hat zivil- und strafrechtliche Folgen.



Beleg-Nr. _____ Datum: 02.08.2007/mk1 letzte Bearbeitung: 02.08.2007/08:09/mk1
Fachberater Christian Morthorst Tel.: 04444/201-135 Fax: 04444/201-137
Firma: Kältetechnik Kunden-Nr.: 225077
 Rauschenbach GmbH Com.: _____
 Com.-Nr.: _____
Ansprechpartner: Herr Rauschenbach Tel.: 02261-94410 Zeichn.-Nr.: 22342971

Umluft-Kühlwanne "Chicago" für Pralinenkühlung, steckerfertig, Transporth.
Bestellnummer: huw1p6

Allgemeintoleranzen DIN ISO 2768-1-c

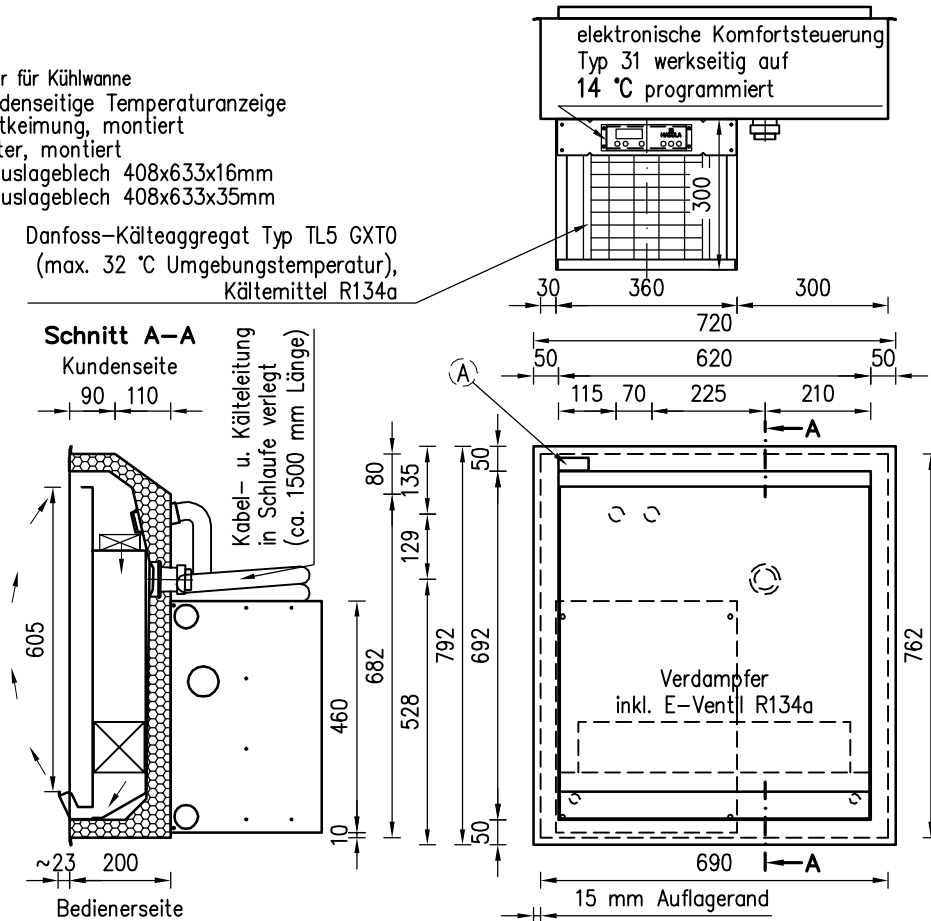
- Lüfter, 24 V-DC, mit Schutzgitter
- Austritt Kabel u. Kälteleitungen
- Ablauf 1 1/4"

Material : NIROSTA (1.4301)
 Oberfläche : gebürstet
 Außenmantel : Stahlblech verzinkt

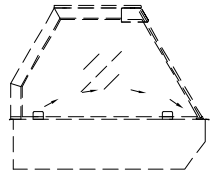
Optionen:

- zkwag1 Ablaufgarnitur für Kühlwanne
- (A) hkasm15 kundenseitige Temperaturanzeige
- zuwdiv11 UVC-Entkeimung, montiert
- zuwdiv12 Staubfilter, montiert
- Stück euwa2 Auslageblech 408x633x16mm
- Stück euwa3 Auslageblech 408x633x35mm

Danfoss-Kälteaggregat Typ TL5 GXT0
 (max. 32 °C Umgebungstemperatur),
 Kältemittel R134a



Für einen 3-seitig und oben geschlossenen Aufsatz muss bauseits gesorgt werden.
 Prüfbedingungen gemäß EN ISO 23953-2, Klimaklasse 3 (25 °C/60 % rel. LF), Temperaturklasse S.



Für eine optimale Zu- und Abluft des Kälteaggregates (Abluft = 1,3-fache des Verflüssigers H x B) muss gesorgt werden. Es muss wahlweise gastseitig oder seitlich abgeführt werden.

Frühestmöglicher Versand am _____ bei Freigabe bis zum _____ Uhr.
 Versandart: Abh. Sped. Tour-Nr. _____ Sonder-Tour UPS _____
 Verpackung: ja nein Gewicht kg _____ Gesamt-Brutto-Preis _____
 Lieferung: ab Werk Tour-Fracht-u. Verpackung frei _____ Abzügl. _____ % Rabatt _____
 Versandanschrift: _____ Verpackungskosten _____
 _____ Transportkosten _____
 _____ Eilzuschlag _____

Bitte senden Sie die geprüfte Zeichnung unterschrieben (mit Ihrer Bestellung) an uns zurück.
 Mit Ihrer Freigabe bestätigen Sie die Fertigung lt. Zeichnung und akzeptieren unsere Allgemeinen Liefer- und Zahlungsbedingungen.
 Nachträgliche Änderungen sind nicht möglich.

Datum: _____ Unterschrift _____