



SCHERBENEISMASCHINEN SA-MODELLE



www.maja.de

MAJA[®]
TECHNIK FÜR DIE ZUKUNFT



Praktisch, sparsam, zuverlässig - die MAJA-Konstruktionsmerkmale

Allgemein

- Anschlussfertige Maschine, inklusive Kälteaggregat
- Hochwertige Verarbeitung von Rahmen und Gehäuse - komplett in Edelstahl
- Einfache Bedienung per SPS-Steuerung
- Geringer Wartungsaufwand
- Optimale Energieausnutzung
- Integrierter Wärmetauscher

Einfache Bedienung:

- SA 85 S / SA 145 S = ON/OFF-Piezotaster integriert (Optionen S1, S2, S3)
- SA 215 S / SA 415 S = S1: ON/OFF-Hängeschalter (Optionen S2, S3*)
- SA 800 S - SA 12000 S = S3: Timersteuerung



ON/OFF-Piezotaster im Gehäusedeckel



S1: ON/OFF-Hängeschalter im Kunststoffgehäuse 5 m Kabel



S2: ON/OFF-Hängeschalter im Edelstahlgehäuse 5 m Kabel



S3: Timersteuerung im Edelstahlgehäuse 5 m Kabel

**) Maschine mit automatischem Verdampferreinigungssystem nur in Verbindung mit S3-Steuerung*

Höchste Zuverlässigkeit:

- Automatischer Wiederanlauf nach Unterbrechung der Strom- oder Wasserzufuhr
- Patentiertes MAJA-Diagnosesystem:
 - Autotestfunktion der wichtigsten Bauteile bei jedem Neustart
 - Permanente Überwachung der Eisproduktion und aller wichtigen Funktionen während der Eisproduktion
 - Fehlerdiagnose über Blinkcodes bei ON/OFF-Schaltern oder Klartext bei S3-Timersteuerung



SA 85 S / SA 145 S



SA 215 S / SA 415 S



SA 215 S / SA 415 S
auf Gestell mit Wagen EVA 75



SA 215 S / SA 415 S
auf Silo EN 1

SCHERBENEISMASCHINEN SA-MODELLE

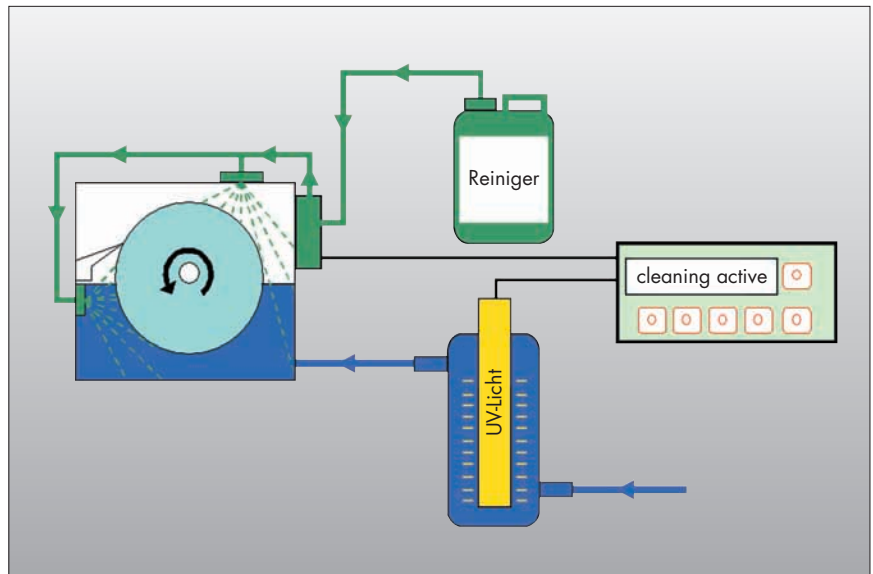
Vorbildliche Hygiene

- Hygienische Ausführung und gute Zugänglichkeit aller reinigungsrelevanten Komponenten
- Automatische Restwasserentleerung der Verdampferwanne nach Stopp der Eisproduktion



Hygienische Bauweise

- Patentiertes, vollautomatisches Verdampferreinigungssystem (Option)
- Vollautomatische Schacht- und Siloentkeimung (Option)
- Hygienisch einwandfreies Brauchwasser durch externe UV-Entkeimung (Option)



Automatisches Verdampferreinigungssystem und UV-Entkeimung

Sinnvolles Zubehör

- Variable Bedieneinheiten, wie ON/OFF-Hängeschalter oder Timersteuerung
- Konsolen für die Wandbefestigung
- Eisschächte für die verschiedensten Aufstellungsvarianten
- Lichtschranken für automatischen Stopp bei vollem Silo
- Eisbevorratungssysteme, Eistransportwagen, Eissilos, auch mit automatischer Austragung
- Heizung für Verdampferwanne bei Aufstellung in Umgebungstemperaturen unter +6°C
- Wassergekühltes Kälteaggregat ab SA 215 S
- Fahrbare Ausführung mit Lenk- und Bockrollen



SA 800 S - SA 3100 S



SA 6000 S - SA 12000 S

MAJA[®]
TECHNIK FÜR DIE ZUKUNFT



TECHNISCHE DATEN SA-MODELLE

Modell	Leistung* kg/24h	Wasser- verbrauch m ³ /24h	Elektrische Anschlussleistung kW	Breite mm	Tiefe mm	Höhe mm	Silo- kapazität kg	Gewicht kg
SA 85 S	85	0,085	1AC/50Hz/230V - 0,59	700	700	1350	50	183
SA 145 S	150	0,15	1AC/50Hz/230V - 0,87	700	700	1350	50	188
SA 215 S	215	0,215	1AC/50Hz/230V - 1,31	776	581	957	— ***	133
SA 415 S	450	0,45	3AC/50Hz/400V - 1,78	776	581	957	— ***	165
SA 800 S	800	0,80	3AC/50Hz/400V - 2,77	1090	760	1070	— ***	280
SA 1500 S	1500	1,50	3AC/50Hz/400V - 5,07	1430	760	1180	— ***	355
SA 3100 S	3000	3,00	3AC/50Hz/400V - 9,29	1575	980	1490	— ***	600
SA 6000 S	6000	6,00	3AC/50Hz/400V - 18,05	1730	1280	1360	— ***	650
Luftgekühlter Verflüssiger**	—	—	—	2512	925	1106	—	208
SA 9000 S	8500	8,50	3AC/50Hz/400V - 28,90	1730	1390	1600	— ***	1000
Luftgekühlter Verflüssiger**	—	—	—	3613	925	1106	—	300
SA 12000 S	12000	12,00	3AC/50Hz/400V - 37,05	2000	1280	2100	— ***	1320
Luftgekühlter Verflüssiger**	—	—	—	2512	925	2183	—	365

Kältemittel: R 404 A, andere auf Anfrage

Wassergekühlte Ausführung ab SA 215 S auf Anfrage

* Wasserezulauftemperatur: +16°C / Umgebungstemperatur: +20°C; bei höheren Temperaturen ist mit verminderter Eisleistung zu rechnen.

** SA 6000 S - SA 12000 S in luftgekühlter Ausführung werden mit separat aufzustellendem Verflüssiger geliefert.

*** MAJA bietet zu diesen Modellen zahlreiche, nicht integrierte Silolösungen an.

Wasserezulauf: 3/4" Außengewinde; Wasserablauf: 3/4" - 1 1/4" Schlauchtülle je nach Maschinengröße

MAJA®

MAJA-Maschinenfabrik

Hermann Schill GmbH & Co. KG

Tullastraße 4 • 77694 Kehl-Goldscheuer • Germany

Tel.: +49 (0) 78 54 / 184-0 • Fax: +49 (0) 78 54 / 184-44

E-mail: maja@maja.de • www.maja.de



Technische Änderungen vorbehalten.

SA 5 / 2009 D