

Einbau-Kühlwannen - Umluftkühlung

Art.-Nr.

U
Alle Preise
gesetzt:

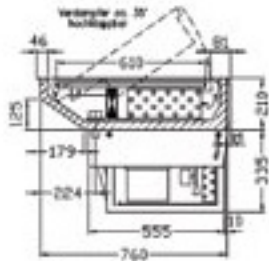
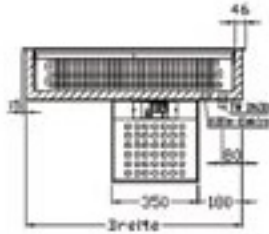
EL



Snack 3 E-XL



Snack E mit hochgeklapptem Verdampfer



Snack E

Snack- und Tortenkühltheke mit Umluft, steckerfertig oder zentralgekühlt

für Euro-Norm Bleche 400x600 mm oder deren Unterteilung

Abmessungen: mm	Snack 2 E	Snack 3 E	Snack 4 E	Snack 2 Z	Snack 3 Z	Snack 4 Z
Breite						
Geräteabmessung	880	1285	1690	880	1285	1690
Ausstellfläche	810	1215	1620	810	1215	1620
Tiefe						
Geräteabmessung	760	760	760	760	760	760
Ausstellfläche	610	610	610	610	610	610
Höhe						
Geräteabmessung	210/545	210/545	210/545	210	210	210

Temp.-Bereich: +4 bis +12 °C
bei 25 °C UT und 60% RF

rel. Luftfeuchte: 80-85%, über integrierten Drehzahlregler steuerbar

Anschlusswert:	470 W/ 230 V	510 W/ 230 V	600 W/ 230 V	3 W/ 230 V	4,5 W/ 230 V	6 W/ 230 V
----------------	-----------------	-----------------	-----------------	---------------	-----------------	---------------

Kältemittel:	R 134 a	R 134 a	R 134 a	Expansionsventil R 134 a oder R 404 a vorinstalliert		
--------------	---------	---------	---------	---	--	--

Kälteleistung bei VT -10 °C:	480 W	600 W	700 W	480 W	600 W	700 W
------------------------------	-------	-------	-------	-------	-------	-------

Nettogewicht:	68 kg	83 kg	101 kg	52 kg	68 kg	84 kg
---------------	-------	-------	--------	-------	-------	-------

Ausführung: Einbau- oder unterbaufähige Kühltheke, welche die Ware schonend mit einem Luftschleier kühlt; wahlweise als steckerfertige oder zentralgekühlte Ausführung; Anordnung von Euro Norm Blechen 400x600 mm oder deren Unterteilung; geeignet für verschiedene Einlegebleche oder Dekoreinlagen; außen und innen CNS 1.4301, alle Sichtseiten geschliffen; einfache Montage zum Einhängen mit Einbaurahmen oder unterbaufähig bei abgenommenem Einbaurahmen; großflächiger Lamellenverdampfer (beschichtet) mit Umluft, zum Reinigen mit der Ausstellfläche federentlastet hochklappbar; automatische Heißgasabtauung (nur steckerfertige Versionen); Isolierung: Polyurethan Hartschaum, FCKW frei druckgeschäumt; Tauwasserablauf HD Ø 30, bauseitiger Ablauf erforderlich oder Tauwasserschale optional als Sonderausstattung; Niederspannungs-Ventilatoren; zwangsbelüftetes Kälteaggregat (steckerfertige Modelle) für eine schräge Präsentationsfläche zum Kunden bis zu 12° schwenkbar; Steuereinheit mit digitaler Temperaturanzeige, inkl. Hauptschalter und Drehzahlregler zur Montage im Möbelfont abnehmbar (2 Meter Leitung); zusätzliche Schalter für Beleuchtung, Messerabstreifer oder Scheibenheizung optional möglich; Ausstellfläche für einen sog. optimalen Kältesee 40 mm abgesenkt.

Zentralgekühlte Modelle mit eingebautem Expansionsventil (wahlweise R 134 a oder R 404 a); Anschlussleitungen 8x1 bzw. 6x1 nach unten herausgeführt.

steckerfertige Ausführung:

Verkleidung:	außen	innen		
Snack 2 E	CNS	CNS	484.254.200	3
Snack 3 E	CNS	CNS	484.254.210	4
Snack 4 E	CNS	CNS	484.254.220	5

zentralgekühlte Ausführung:

Verkleidung:	außen	innen		
Snack 2 Z	CNS	CNS	484.254.300	2
Snack 3 Z	CNS	CNS	484.254.310	3
Snack 4 Z	CNS	CNS	484.254.320	4

Sonderzubehör:		
Einlegeblech 400 x 600 gerade		484.253.675
Einlegeblech 400 x 600 für Schrägstellung		484.253.676
Tauwasserschale für ca. 12 Liter		484.253.655
vormontierter zusätzlicher Beleuchtungsschalter in Steuereinheit p. Stck.		484.253.656